

Kedves Tanulók!

A mai kitűzés órai feladatot ismertetem: kérem a csatolt fénykép alapján készítsenek, egy hossz, és egy keresztshelvény metszetet. A shelvény metszetét tetszőleges helyen lehet felvenni.

Segítségül a Tankönyv 115-119. oldalán található. Mellékletként csatolom a térkép keresztshelvény fotóit is.

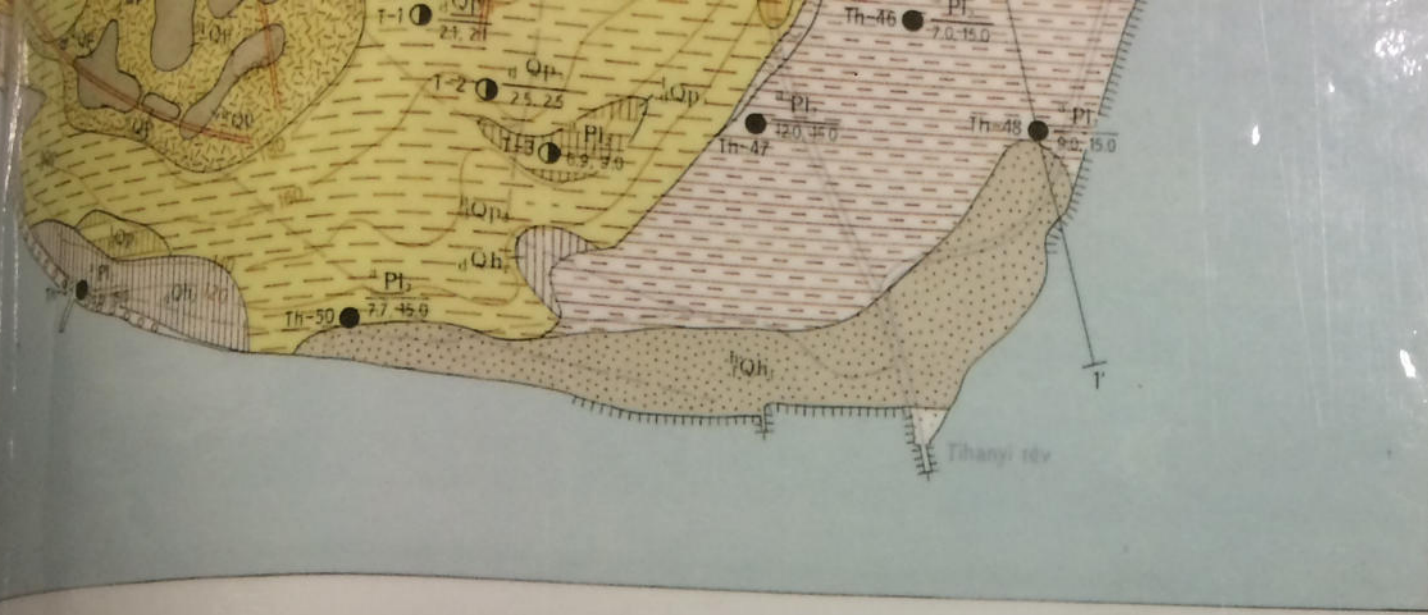
D. TERÜLETSZINTEZÉS

D/1. feladat: Szintvonalas térkép szerkesztés.

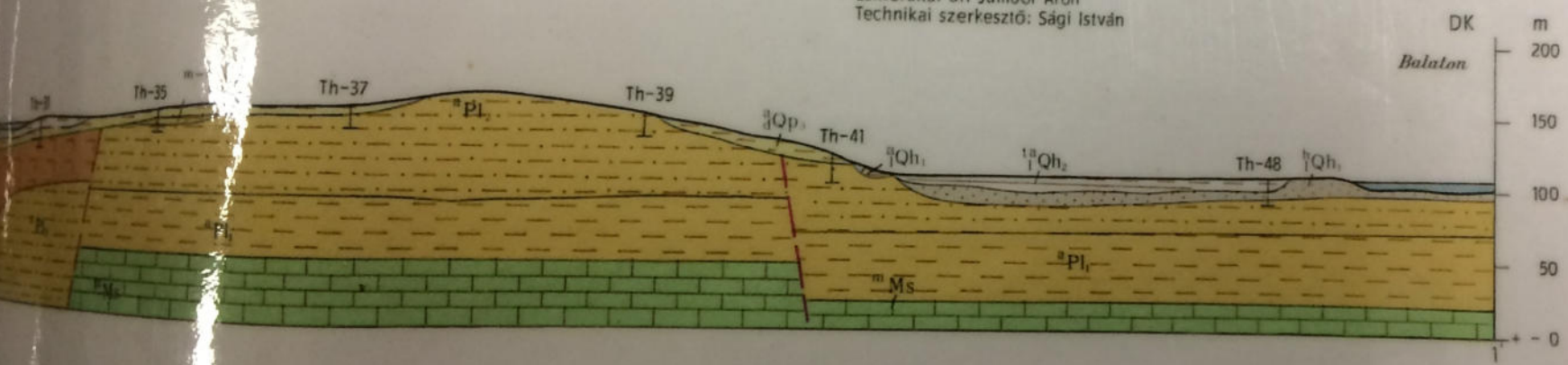
A megadott mérési jegyzőkönyv alapján rajzolja meg a terület szintvonalas helyszínrajzát! A rajzot ceruzával szerkessze fel A/2-es műszaki rajzlapra!

D/1. táblázat

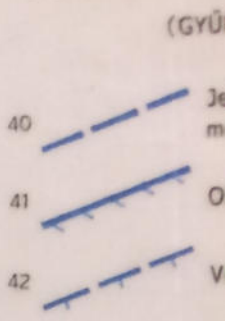
A feladat megnevezése:						
A feladatot végezte:	A feladat időpontja:	Időjárás:				
A feladat rövid leírása:						
Vázlatrajz:						
110 233,57	135 233,32	130 233,37	125 233,42	127 233,40	126 233,41	128 233,39
130 233,37	136 233,31	136 233,31	140 233,27	143 233,24	145 233,22	143 233,24
141 233,26	142 233,25	141 233,26	143 233,24	145 233,22	148 233,19	142 233,25
143 233,24	144 233,23	121 233,46	124 233,43	126 233,41	124 233,43	121 233,46
111 233,56	112 233,55	113 233,54	111 233,56	115 233,52	118 233,49	113 233,54
132 233,35	135 233,32	134 233,33	132 233,35	135 233,32	137 233,30	137 233,30
Kezdő magasság 0 cövek: 233,34						
Lécleolvasás:			1,328			
Látószám:			234,668			
			234,67			



Szerkesztette: Láng Gábor és dr. Fodor Tamásné 1966/67
 Szakszerkesztő: Bilik István
 Lektorálta: dr. Jámbor Áron
 Technikai szerkesztő: Sági István



PANNON ELŐ

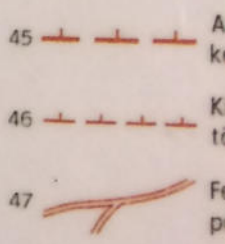


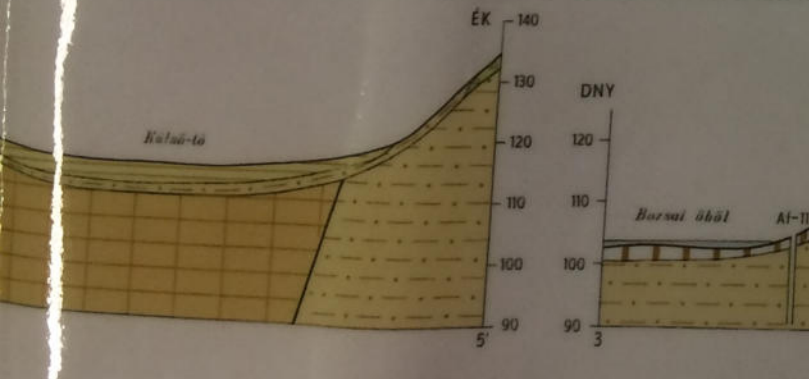
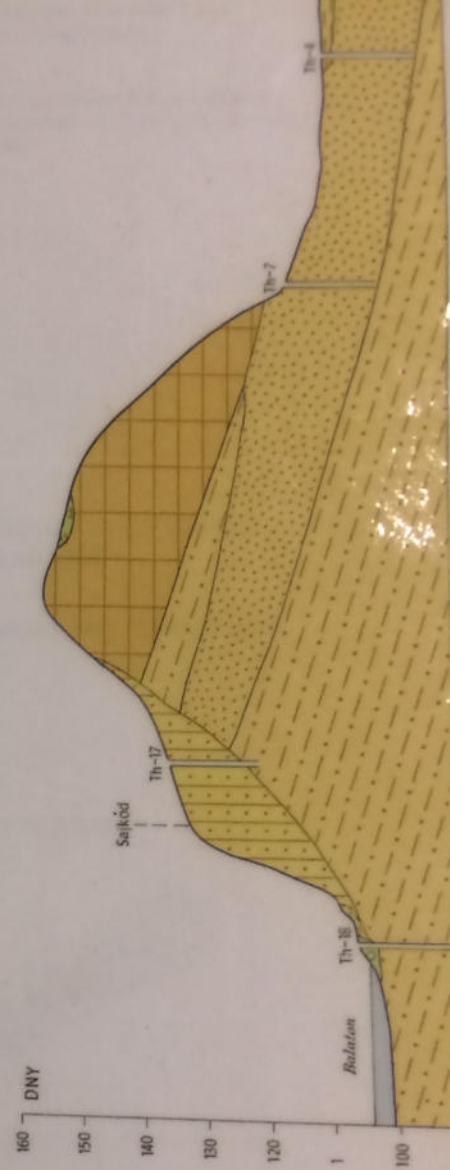
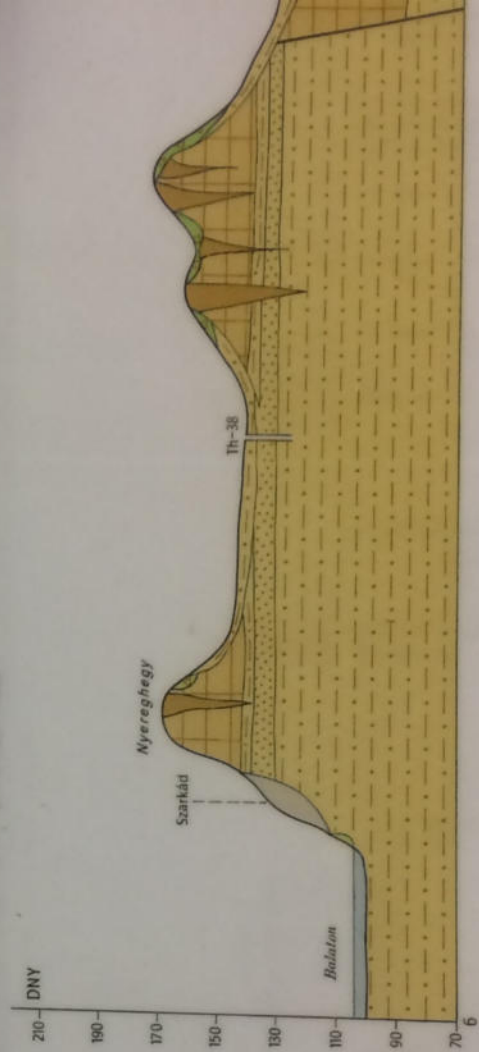
PANNON UT

FIATAL TEKTONIK

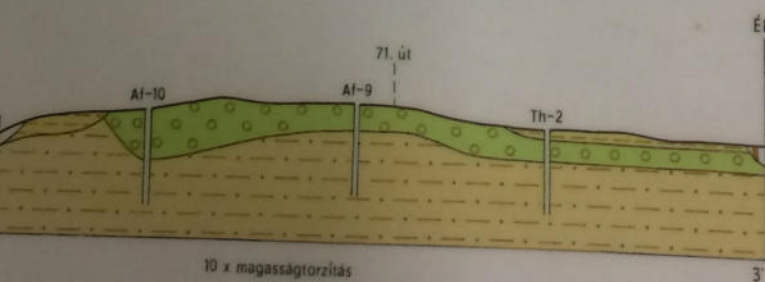


VULKANIZMUSSA

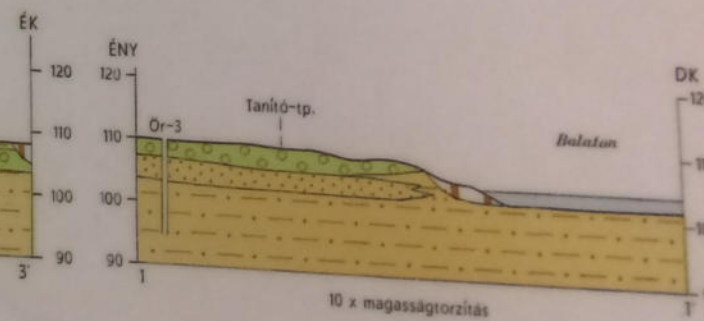




Szerkesztette: Láng Gábor és dr. Fodor Tamásné 1966/67
 Szakszerkesztő: Bilić István
 Lektorálta: dr. Kézdi Árpád
 Technikai szerkesztő: Sági István



10 x magasságtorzítás



10 x magasságtorzítás